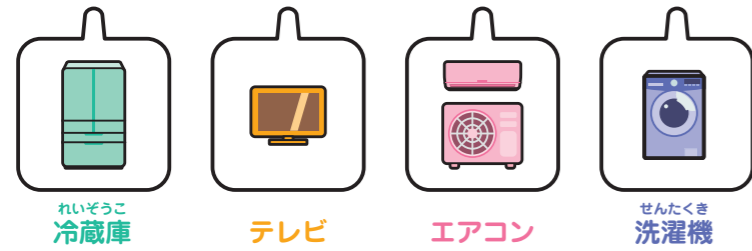


いえ つか 家で使わなくなった家電は
かでん どうなるの??



かいしゅう かでん
回収された家電は、
グリーンサイクルに運び込まれます。



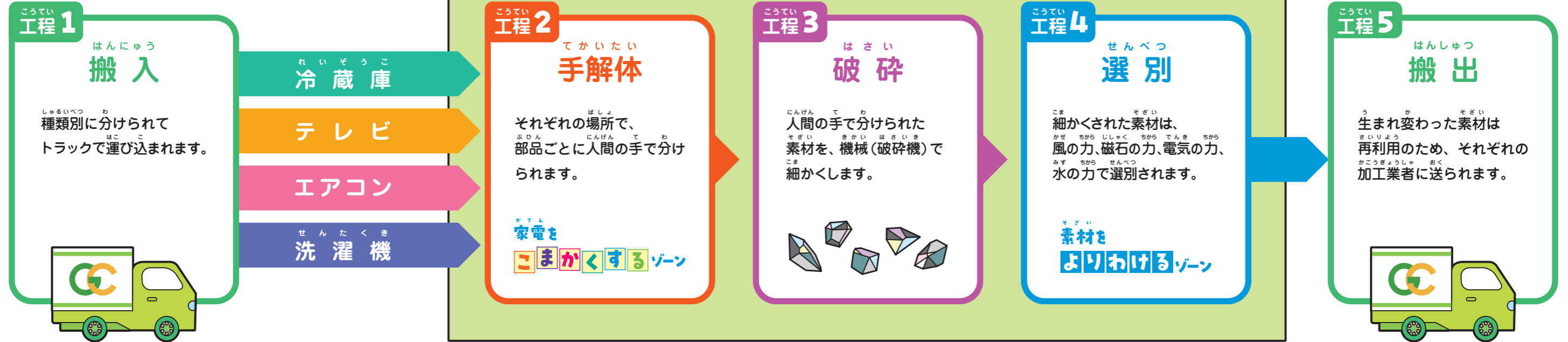
おらっきた!



ほらほら~



おらっきた!



しょうかい
キャラクター紹介

ゲリス

グリーンサイクルのリサイクル工場に住みついているリスに似た生きもの。リサイクルについて学ぶうちに、毛並みが鮮やかな緑色に。

ここを
 ねじるお23なの?



かでん
 家電をこまかくして
 素材にするところだよ



みどりさん

グリーンサイクルのリサイクル工場では、家電リサイクルの専門家。持ち込まれた家電の100%リサイクルを目標に、毎日がんばっています。

それでは
**グリーンサイクルの
 工場のなかを
 見てみよう!!**

せんげんだ!

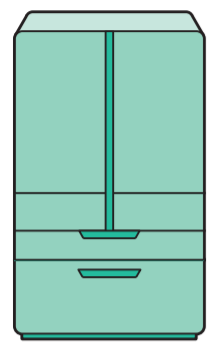


ひらく

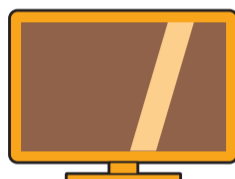


家電を **こまかく** するゾーン

冷蔵庫

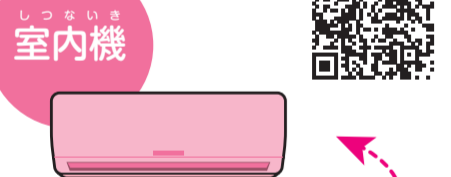


テレビ

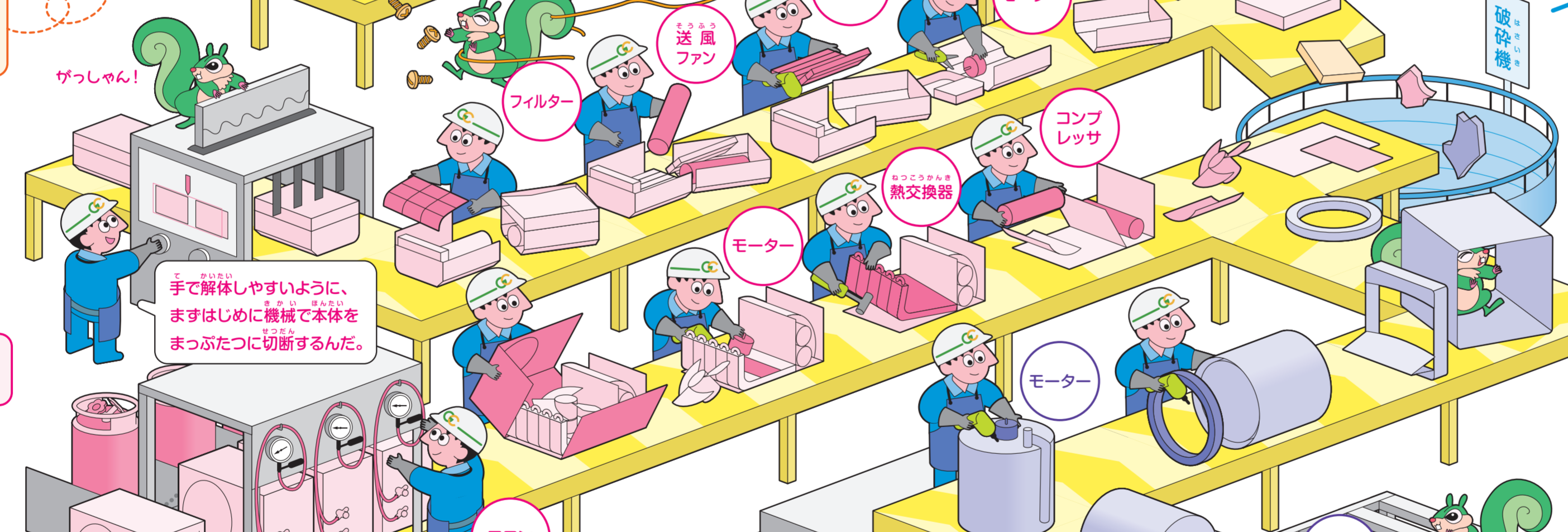


ブラウン管テレビは専用の解体工程があります。

エアコン



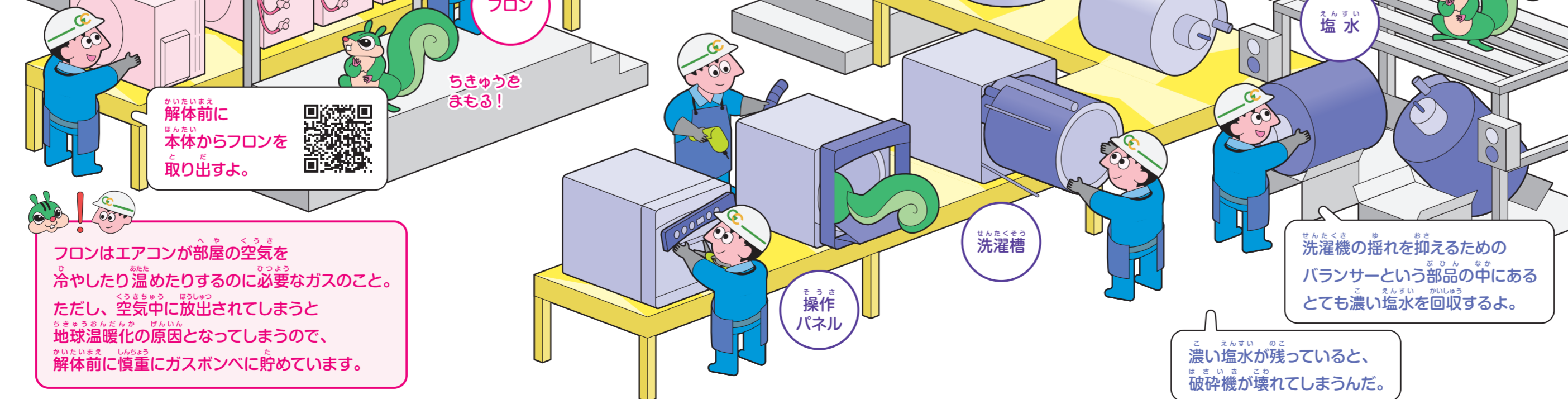
室内機と室外機を分けて解体しています。



手で解体しやすいように、まずはじめに機械で本体をまっぶたつに切断するんだ。

解体前に本体からフロンを取り出すよ。
フロンはエアコンが部屋の空気を冷やしたり温めたりするのに必要なガスのこと。ただし、空气中に放出されてしまうと地球温暖化の原因となってしまうので、解体前に慎重にガスボンベに貯めています。

洗濯機



素材をよりわかるゾーン



ホームページで もっと詳しく
破砕機

おなかから!

破砕機

濃い塩水が残っていると、破砕機が壊れてしまうんだ。

よりわけられた素材は わたしたちの生活にもどってきます。



グリーンサイクル株式会社

〒455-0026 愛知県名古屋市港区昭和町13番地
TEL. (052) 613-5701(代) FAX. (052) 613-5703
<https://www.greenc.co.jp>



この会社案内は FSC® 認証紙を使用しています。また印刷インキには、生分解性に優れ、VOC（揮発性有機化合物）が少なく、環境に優しい原材料である【植物油インキ】を使用しています。

